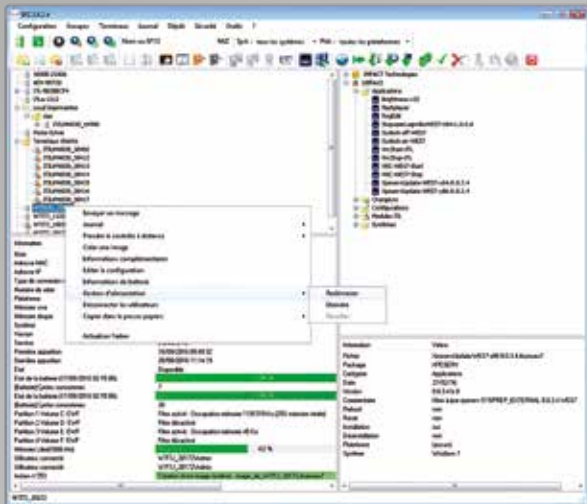


# ITIUM IAS



Vue du logiciel

- Une version unique quel que soit le matériel & l'OS
- Une interface intuitive & ergonomique
- Gain de productivité maintenance & support du parc
  - Supervision du parc batteries
  - Gestion unifiée
  - Inclus dans le coût initial du matériel

## LA CONSOLE D'ADMINISTRATION ITIUM

Simplifier le déploiement, la gestion des configurations et des mises à jour de vos postes de travail, superviser votre parc batteries, s'il y a lieu.

ITIUM Admin Services (IAS) a été conçu pour **accélérer, simplifier, contrôler la gestion et la mise à jour de parc**, quel que soit le système d'exploitation installé sur les terminaux.

IAS permet de tout administrer à distance, par de simples «glisser-déposer» : **gestion des terminaux, clonage des systèmes d'exploitation et des configurations, planification et automatisation des mises à jour, etc...**

Une version qui répondra à 99% de vos besoins d'administration, et fournie gratuitement.

Vous bénéficiez également des mises à jour et d'un support direct et constructeur.

Une vraie économie de temps et financière pour votre service support/déploiement.

## UNE ARCHITECTURE DISTRIBUEE

La solution se compose d'une base de données Microsoft SQL Express pour le stockage de l'état des ITIUM, des groupes, des paramètres de configuration et des compte rendus d'opérations, d'un service Windows pour l'exécution des tâches programmées, d'un serveur FTP pour les mises à jour des ITIUM et d'une console d'administration.

Cette architecture **permet ainsi à plusieurs administrateurs de gérer tous les clients légers ITIUM, ainsi que des matériels d'autres fabricants PC et/ou Clients légers convertis grâce au logiciel EasyConv PC** (en ligne et hors ligne).

ITIUM Admin Services intègre **une technologie de clonage du système d'exploitation et de la configuration qui facilite la sauvegarde et la duplication à volonté des configurations personnalisées.**

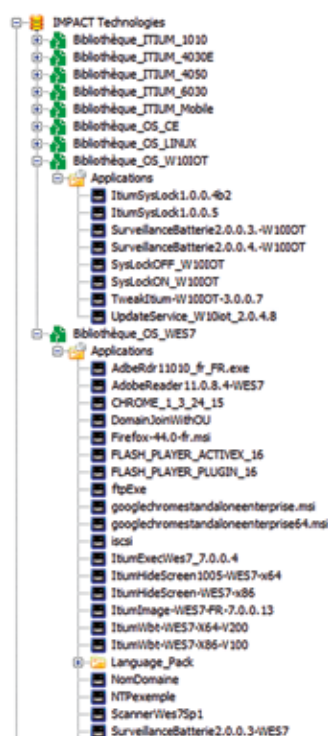
Une fonctionnalité qui **permet d'accélérer le déploiement des mises à jour sur l'ensemble ou sur une partie des terminaux clients légers et/ou des postes EasyConv PC.**

Dans les entreprises étendues ou multisites, les mises à jour peuvent être mises à disposition **sur un ou plusieurs serveurs FTP pour réduire leur impact sur le réseau.**

# ITIUM IAS

## CARACTÉRISTIQUES TECHNIQUES

<b>Administration centralisée</b>	Gestion unifiée de l'ensemble de la gamme matériels et OS embarqués Linux, Windows Embedded CE, WES, Seven ou WIOT10, des clients légers Itium
<b>Base de données</b>	Stockage de l'ensemble de paramètres de configuration matérielle et logicielle, des versions et des comptes rendus d'opérations dans une base de données Microsoft SQL Express ou sur votre Base Microsoft SQL Server.
<b>Gestion de parc</b>	Visualisation des caractéristiques matérielles et logicielles de chaque terminal (en ligne et hors ligne) Gestion de groupes et sous-groupes de terminaux personnalisables Editeur de requêtes pour trier les terminaux (par type, groupe, site, fonction, etc.) Visualisation en temps réel des clients légers connectés Gestion des batteries des terminaux mobiles (Itium Mobile & Itium Nomade) Gestion du taux d'occupation de la mémoire virtuelle utilisée avec le filtre de protection en écriture activé Gestion alimentation paramétrable : allumage/extinction/redémarrage automatique des postes de travail
<b>Gestion des configurations</b>	Accès rapide aux informations de configuration de chaque postes Gestion des versions de configurations et des images système Gestion des versions de modules installés sur les Itium
<b>Clonage</b>	Fonctions de clonage et de duplication d'image de noyau
<b>Automatisation des déploiements et des mises à jour</b>	Service Windows - Planification des mises à jour clients Automatisation des tâches courantes de mise à jour par groupes de postes de travail Etalement des commandes dans le temps dans le cas de MàJ sur plusieurs postes Mise à jour possible en Wifi (sous réserve d'un paramétrage spécifique pour une image complète) Mises à jour par un ou plusieurs serveurs FTP distants ou locaux pour réduire l'impact réseau Logiciel Itium Maker 2.0 vous permettra la création de composants applicatifs diffusables via la console IAS et non disponible
<b>Console cliente</b>	Interface graphique ergonomique et intuitive avec boutons d'accès direct aux principales fonctionnalités Découverte des postes sur le réseau, déploiement et mises à jour par simples "glisser - déposer" Accès simultanés des administrateurs en mode multi sites Mode multi-utilisateurs avec login et paramétrage des droits d'administrations Prise en main à distance (VNC ou RDP) pour assister l'utilisateur Accès direct à Itium Maker 2.0 (logiciel optionnel de création de composants applicatifs diffusables via IAS)
<b>Prérequis matériel</b>	Processeur INTEL Xeon E3 Quad-Core 3Ghz ou équivalent – Espace disk 10Go (inclus BD SQL Express) – 8Go DDR
<b>Systèmes d'exploitation</b>	Server 2003 – 2008 – 2012 – Windows Seven
<b>Logiciels</b>	Microsoft .Net Framework 4.0 (installé par IAS)



- Navigation arborescente pour un accès immédiat aux différentes informations
- Gestion de groupes et de sous-groupes de terminaux
- Paramétrage du démarrage et extinction automatique des postes de travail, par site, service
- Visualisation en temps réel des terminaux en ligne
- Gestion des versions des modules installés sur les terminaux
- Recherche des ITIUM connectés au réseau par nom, partie du nom ou par numéro de série
- Technologie de clonage du noyau d'exploitation et de la configuration
- Planification et automatisation des mises à jour, y compris pour les terminaux non connectés
- Gestion du parc batteries de la gamme mobiles déployée, ITIUM MOBILE ou ITIUM NOMADE
- Gestion de plusieurs sites FTP de mises à jour
- Mises à jour à travers le Wifi, CAM et configuration sans réglages supplémentaires (mise à jour complète possible si configuration spécifiques du chargeur)
- Mode multi-utilisateurs avec login et droits associés