



IMPACT
TECHNOLOGIES

L'expert français de l'accès virtualisé
aux systèmes d'information des entreprises

■ Expertise technologique et métier ■ Proximité et écoute ■ Solutions personnalisées ■ Agilité et réactivité



**Un outil essentiel de
collecte des données**



**La réponse idéale
aux infrastructures
Cloud**



**Une optimisation de la
sécurité des données**

Le poste de travail virtualisé, levier d'une informatique plus agile et moins coûteuse

Dans un contexte de transformation digitale, les technologies de virtualisation du poste de travail apportent aux Métiers comme aux DSI :

- ✓ **Un nouveau CONFORT DE TRAVAIL**, une ergonomie simple et intuitive,
- ✓ **Des gains de PRODUCTIVITÉ et d'EFFICACITÉ** pour les Métiers et pour les équipes IT,
- ✓ **Un plus haut niveau de DISPONIBILITÉ** grâce à une architecture sans ventilateur, sans disque dur, ni pièces mobiles,
- ✓ **Une gestion renforcée de la SÉCURITÉ** du poste de travail et des données,
- ✓ **Un coût total de possession ATTRACTIF** (déploiement rapide, durée de vie prolongée, maintenance réduite),
- ✓ **Une SIMPLICITÉ d'administration** au quotidien pour tous,
- ✓ **Une RÉDUCTION** de la consommation énergétique.

Notre coeur de métier : l'accès virtualisé au SI des entreprises

Depuis 30 ans, Impact Technologies conçoit et édite des solutions matérielles et logicielles complètes, pour permettre aux entreprises de gagner en flexibilité, en efficacité et en sécurité, grâce à la mise en place de puissantes solutions de virtualisation de postes de travail, adaptées à leur métier.

- ⊕ Une **expertise technologique et métier**
- ⊕ Une vraie **proximité** avec nos clients
- ⊕ Des **solutions personnalisées**
- ⊕ De **l'agilité** à toutes les étapes
- ⊕ La **connaissance de vos enjeux** métiers
- ⊕ Un **budget** "Zéro surprise"



Plus qu'une solution
technique, l'ADN de
toute une équipe



Une entreprise
française



+ 100 000
utilisateurs



depuis
1987

Elles nous font confiance

entreprises privées et publiques



Santé

CHU Nice, CHU Limoges, CHU Poitiers, GHT Seine Saint Denis, GHT Pyrénées Ariégeoises, CHSF Corbeil-Essonnes, CH Montfermeil, CH Digne les bains, CH Salon de Provence, CH Bastia - CH Ajaccio, CH Agen, CH Lisieux, CH Fleury Les Aubray, CH Lens, ADAPEI, APAJH, EHPAD, etc.

Industrie

PhotoWeb, Imprimerie Chirat, Rexiaa, Le Creuset, Cobham Aérospatiale, Air Liquide, Corning SA, Air France, Groupe Lisi Aérospatiale, Recaero, Lacroix Emballages, Toyota, etc.

Agro-alimentaire

Actalia, Milliet, Groupe Maisadour, Madrange, Plaimont Producteurs, Delpeyrat, Bahier, Picard Surgelés, William Saurin, etc.

Administrations

Leman Habitat, Irfa Sud, Cetiart, Mairie de Bezons, Ales, Sèvres, Colomiers et de nombreux conseils départementaux et UDAF.

PME et ETI

Groupe Polylogis, RRP, EB Trans, Transport Ducros, Besson Chaussures, Sorégies, BigMat, Comtesse du Barry, Martenat, Interflora, etc.

Une gamme complète au service des Métiers et des DSI

La gamme ITIUM, conçue et développée par Impact Technologies, spécialiste du client léger depuis 1987, a été pensée pour répondre aux nouvelles exigences du monde digital et faciliter le quotidien des utilisateurs comme des DSI.

- ⊕ **Une seule gamme** pour adresser tous les profils d'utilisateurs
- ⊕ **Des Solutions Métiers** pour gérer la mobilité, les sites distants, la conformité réglementaire et les environnements contraints
- ⊕ **Des solutions à votre image** entièrement personnalisables (configuration, composants, OS, etc.)
- ⊕ **Une gestion centralisée et simplifiée de vos postes** via une console de pilotage intégrée
- ⊕ **Une grande facilité de déploiement** grâce à une automatisation de l'installation



UN MASTER UNIQUE



ou



**Quel que soit
le besoin matériel**



**Accès direct à notre
support technique**



**Prêts de matériel
sous 72 heures**



**Livraison
sous 10 jours**



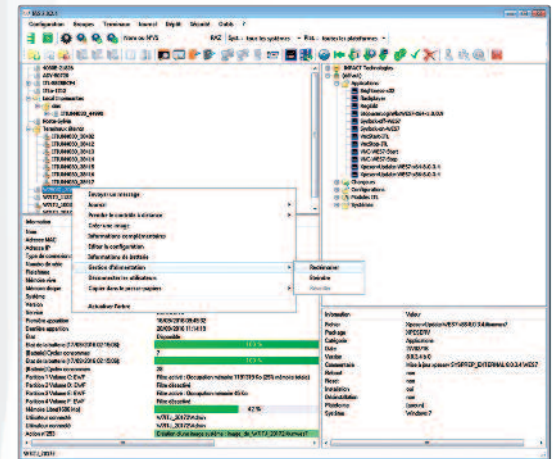
**Retour SAV
sous 15 jours**

Itium IAS : Une console de gestion unique

simple, intuitive et déployée en 15 minutes

IAS (Itium Admin Services) est le logiciel d'administration fourni par Impact Technologies qui vous permet de simplifier l'administration de tous vos postes de travail ITIUM et de superviser votre parc de batteries à partir d'une console unique.

- ✔ **Gestion homogène d'un parc hétérogène** (gestion d'image Linux et Windows sur les postes ITIUM et les PC convertis avec EASYCONV)
- ✔ **Interface intuitive**, ergonomique claire basée sur des cliquer-glisser
- ✔ **Interface présentée en arborescence**, permettant la gestion de groupes et sous-groupes multicritères des postes de travail ITIUM
- ✔ **Visualisation des postes de travail** ITIUM en ligne et hors ligne
- ✔ **Prise en charge des postes de travail** situés derrière un routeur, y compris WAN/Internet
- ✔ **Gestion à distance** et planification des démarrages et extinctions des postes de travail
- ✔ **Déploiement et sauvegarde à distance** des images systèmes, configurations et modules de mise à jour
- ✔ **Accès à une bibliothèque de modules**
- ✔ **Création de modules de mise à jour** sur-mesure intégrés à la console grâce à l'outil ItiumMaker
- ✔ **Gestion fine des droits d'accès** de chaque utilisateur de la console
- ✔ **Supervision et gestion des postes de travail et du parc de batteries**



La gamme ITIUM

une solution pour chaque profil utilisateur

Une console d'administration unique (Itium IAS) pour piloter tous vos postes virtualisés

Bureautique et Administration



ITIUM 6050

Le poste polyvalent pour allier fluidité graphique et faible encombrement

ITIUM Screen

Le "tout-en-un" 22" fixe ou mobile, robuste, déployé rapidement et à faible consommation

Santé et Industrie



ITIUM Médical

Le poste Santé IP65 pour les environnements stériles

ITIUM Indus

Le poste industriel Inox IP66, pour les environnements industriels et agroalimentaires

Mobilité



ITIUM Nomade

Le "tout-en-un" autoalimenté pour la santé et l'industrie

ITIUM Mobile

Tous les avantages d'un client léger mobile alliés à la flexibilité d'un PC portable

Parc existant



ITIUM EasyConv

Le logiciel qui maximise la durée de vie de vos PC en les convertissant en client léger Linux

Nous contacter
Tél : +(33) 01 64 86 42 50
www.itechno.com



IMPACT
TECHNOLOGIES

9, Avenue du Canada - Parc High-Tech 6 - Le Méridien
ZA de Courtaboeuf - 91978 COURTABOEUF Cedex - FRANCE
contact@itechno.com - www.itechno.com

■ L'expert français de l'accès virtualisé aux systèmes d'information des entreprises ■