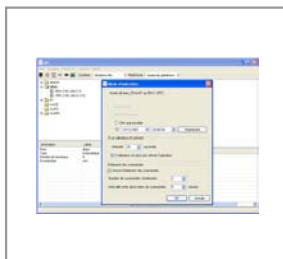


Itium Advanced



*Les avantages d'un client
léger et d'un PC,
réunis dans un même matériel*

**Puissant, flexible
et robuste**

Disponible sous
Windows Embedded
et Linux

Client léger ultra performant

La fluidité graphique, la puissance de traitement et la flexibilité d'utilisation d'un PC.

La simplicité de déploiement, d'administration et la fiabilité d'un client léger.

UNE EXPÉRIENCE UTILISATEUR IDENTIQUE AU PC

Doté d'un processeur performant, d'une connectivité étendue et d'un lecteur de DVD intégré, l'Itium Advanced permet d'accéder rapidement aux applications graphiques, multimédias, de VoIP, etc. et d'exploiter de nombreux périphériques (lecteurs de carte à puce, imprimantes USB, écrans tactiles, lecteurs de code à barres, etc.).

Pour plus de flexibilité, la mémoire Disk on Module peut être subdivisée en deux partitions, l'une réservée à l'image du système d'exploitation et des modules liés aux applications métiers, l'autre destinée au stockage des données de l'utilisateur.

L'Itium Advanced permet ainsi d'étendre les usages du client léger aux applications hospitalières, aux points de vente, aux bornes interactives...

FIABLE ET SILENCIEUX

Comme tout terminal client léger, l'Itium Advanced est dépourvu de disque dur et de pièces mobiles (cf. ventilateur), avec comme principaux avantages : un environnement de

travail totalement silencieux, un encombrement, un taux de panne, une consommation électrique et un dégagement de chaleur inférieurs à ceux d'un PC.

ADMINISTRATION CENTRALISÉE

Les postes de travail Itium Advanced n'exécutent que des tâches d'affichage, de gestion réseau et d'interface utilisateur. L'ensemble des applications et des traitements est déporté sur un serveur, facilitant ainsi l'administration, les mises à jour, la sécurisation des applications et des données.

Grâce à la solution d'administration Itium Admin Services (IAS), fournie gratuitement avec les clients légers Itium, les administrateurs peuvent tout gérer à distance : la configuration des paramètres utilisateurs, les mises à jour planifiées des applications ou du noyau d'exploitation, le remplacement d'une application par une autre.

100% ADAPTABLE

L'Itium Advanced bénéficie de l'expertise d'Impact Technologies en termes de personnalisation des noyaux d'exploitation, Windows Embedded et Linux (distribution ITLinux), facilitant la réalisation de configurations spécifiques, même en petits volumes. Avec la gamme Itium, c'est le client léger qui s'adapte aux attentes de l'entreprise et non l'inverse.

POINTS FORTS

MATÉRIEL

- Performance (processeur Intel double cœur)
- Prise en charge des écrans haute définition
- Possibilité d'allouer un espace de stockage pour les données utilisateur
- Lecteur/graveur DVD SATA double couche 8.0 x intégré
- Connectivité étendue : Gigabit Ethernet, 6 ports USB 2.0, 1 port parallèle, 1 port série...
- Emplacement PCI libre en standard
- Refroidissement par convection naturelle

LOGICIELS

- Système d'exploitation personnalisable (Windows Embedded Standard ou Linux)
- Navigateur intégré (Internet Explorer 7 ou Firefox 3.5)
- Sur demande, intégration d'applications bureautiques et/ou métiers
- Liberté de choix du protocole (RDP ou ICA)
- Gestion des ports série en local
- Clients VPN, PPPoE intégrés
- Support SNMP

OPTIONS

- Wifi 802.11 a/b/g/n
- Pack émulation de terminaux (émulations 5250, 3270, VTxx, HP/UX, SCO Console...)
- Intégration d'un périphérique supplémentaire (port de communication...)
- Double écran
- Lecteur Carte CPS Sesame Vitale interne
- Pack clavier/souris PS2
- Extension Disk on Module & DDRAM avec ou sans partition data
- Extension de garantie de 1 ou 2 ans



CARACTÉRISTIQUES TECHNIQUES

LOGICIEL

MATÉRIEL

| | Itium Advanced XPE | Itium Advanced ITL |
|--|--|-------------------------------------|
| Logiciels embarqués / Caractéristiques du firmware | Windows Embedded Standard Internet Explorer 7 | ITLinux (kernel 2.6) Firefox 3.5 |
| Compatibilité avec les systèmes d'exploitation serveur et hyperviseurs du marché | Microsoft Windows 2000/2008 Terminal Services, Windows XP, Windows Server Hyper-V, Citrix Metaframe XP, NFuse et XenServer, VMware ESX Server, Oracle VM | |
| Logiciel d'administration | L'Itium Advanced est fourni avec Itium Admin Services (IAS), solution d'administration centralisée pour ses clients légers Itium, quel que soit le noyau d'exploitation. | |
| Microprocesseur | Processeur : Intel Atom 330 Dual Core 1,6 GHz | |
| Mémoire | Mémoire RAM : DDR 1 Go (ext. à 2 Go) Mémoire Disk on Module : 4 Go (ext. 80 Go via disque dur 2,5") | |
| Support d'entrées/sorties et de périphériques | 6 ports USB 2.0, 1 port parallèle, 2 ports PS/2 (clavier et souris), 1 sortie VGA, 1 port série 115.200 bauds connecteur DB9, 1 jack audio (S) et 1 micro (E) | |
| Bus d'extension | 1 slot d'extension PCI en standard | |
| Réseau | Port Gigabit Ethernet : paire torsadée, connecteur RJ45 | |
| Vidéo | Résolution maximale de 2048 x 1536 Vitesse de rafraîchissement : jusqu'à 85 Hz | |
| Audio / CD | 1 sortie ligne stéréo 16 bits 44 Khz, 1 entrée micro Lecteur et graveur de DVD SATA double couche 8.0 x intégré | |
| Dimensions et poids | H : 203 - L : 240 - P : 53 (mm) - Poids : 2,1 kg | |
| Alimentation | Alimentation externe - Adaptateur secteur (100 à 240 V) | |
| Conformité aux réglementations | Certification EMI : CE - Conforme à la norme RoHS | |
| Environnement | Température : exploitation de 5 °à 40 °C Stockage : de -10 °à 60 °C - Humidité : 90% maximum sans condensation | |
| Garantie | 3 ans, retour atelier | |