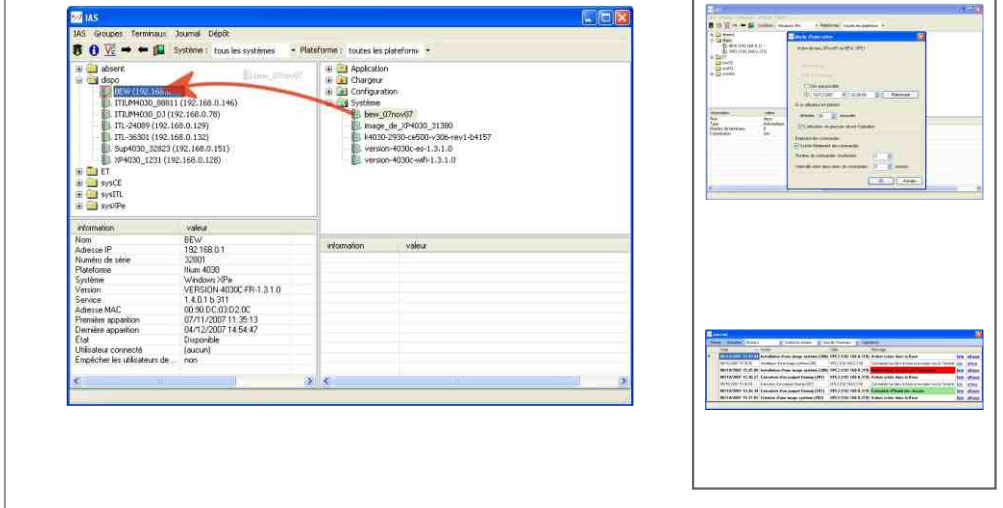


Itium Admin Services



Consola de administración centralizada de los Clientes Ligeros Itium

Una arquitectura distribuida para simplificar la implementación, la gestión de las configuraciones y las actualizaciones de todas las gamas de clientes ligeros Itium, sea cual sea el núcleo de explotación.

Completa e Intuitiva

Provista de manera gratuita con los clientes ligeros Itium

ADMINISTRACIÓN CENTRALIZADA DE REDES LOCALES DE CLIENTES LIGEROS HETEROGÉNEOS

Itium Admin Services (IAS) es una solución de administración centralizada diseñada para acelerar, simplificar y controlar la gestión y la actualización de las redes locales importantes de clientes ligeros Itium, sea cual sea el núcleo de explotación instalado en los terminales (Windows CE, Windows XP Embedded o Linux).

Provisto de manera gratuita con los clientes ligeros de la gama Itium de Impact Technologies, Itium Admin Services permite a los administradores gestionar todo a distancia: las configuraciones de los terminales, los parámetros de usuarios, las actualizaciones de las aplicaciones o del núcleo de explotación, la sustitución de una aplicación por otra (incluyendo la máquina virtual Java bajo Linux y Windows XPE), etc.

ARQUITECTURA DISTRIBUIDA

Itium Admin Services se basa en una arquitectura enteramente distribuida. La solución se compone de una base de datos Microsoft SQL Express para el almacenamiento del esta-

do de los Itium, de los grupos, de los parámetros de configuración y los diarios de acontecimientos, de un servicio Windows para la ejecución de las tareas programadas y de una interfaz cliente de administración independiente del servicio. Esta arquitectura permite a varios administradores acceder a los datos de configuración de todos los clientes ligeros (conectados y desconectados).

AHORRO DE TIEMPO Y DE ANCHO DE BANDA

Itium Admin Services integra una tecnología de clonación del núcleo de explotación y de la configuración que facilita la copia de seguridad y la duplicación a voluntad de las configuraciones personalizadas. Esta funcionalidad permite acelerar la implementación de las actualizaciones aplicativos o del firmware sobre el conjunto o sobre una parte de los terminales de clientes ligeros. En las empresas extendidas o multicentro, las actualizaciones pueden ponerse a disposición de los terminales en un servidor FTP local para reducir su impacto en la red.

SUS FUERTES

- Interfaz gráfica ergonómica
- Navegación por arborescencia para un acceso inmediato a la información
- Gestión unificada de los terminales, sea cual sea el sistema de explotación
- Gestión de los grupos y subgrupos de terminales
- Visualización en tiempo real de los terminales conectados
- Tecnología de clonación del núcleo de explotación y de la configuración
- Planificación de las actualizaciones
- Reducción del impacto de las actualizaciones en la red
- Delegación de los derechos de administración
- Trazabilidad completa de las operaciones realizadas

FLEXIBILIDAD Y ADAPTABILIDAD

En la vanguardia de la innovación en el mercado de los clientes ligeros, Impact Technologies ha desarrollado un peritaje avanzado de los núcleos de explotación Windows CE, Windows XPE y Linux (distribución ITLinux), lo cual ha facilitado la realización de configuraciones específicas, incluso en pequeños volúmenes. Con la gama Itium, es el cliente ligero quien se adapta a las expectativas de la empresa, y no lo contrario. Con Itium Admin Services, Impact Technologies proporciona todas las funciones para simplificar la gestión de las configuraciones materiales y de software completamente personalizables en función de las necesidades de cada profesión.

CARACTERÍSTICAS TÉCNICAS

FUNCIONES PRINCIPALES	Administración centralizada	Gestión unificada de los clientes ligeros Itium Windows CE, Windows XPE o Linux
	Gestión de la red local	Base de datos del conjunto de los clientes ligeros Visualización de las características materiales y de software de cada terminal (conectados y desconectados) Gestión de grupos y subgrupos personalizables Editor de criterios para clasificar los terminales (por tipo, grupo, centro, función, etc.) Visualización en tiempo real de los clientes ligeros conectados
	Gestión de las configuraciones	Acceso rápido a la información de configuración de cada terminal Funciones de clonación y de duplicación de la imagen del núcleo Gestión de las versiones de configuración
	Automatización de las implementaciones y las actualizaciones	Servicio Windows Planificación de las actualizaciones clientes Actualizaciones mediante un servidor FTP a distancia o local para reducir el impacto sobre la red
	Trazabilidad	Almacenamiento del conjunto de parámetros de configuración material y de software, de las versiones y los diarios de acontecimientos en una base de datos Microsoft SQL Express
	Consola cliente	Interfaz gráfica ergonómica Añadir terminales, implementación y actualizaciones mediante un sencillo "arrastrar-soltar" Acceso simultáneo de los administradores delegados en modo multicentro Toma de control a distancia (VNC) para asistir al usuario.
CONFIGURACIÓN NECESARIA	Material	Procesador : Pentium III o superior, mínimo 500 Mhz (recomendado 1 GHz) Memoria viva (recomendada): 512 Mb o más Espacio en disco: 600 Mb disponibles
	Sistema operativo	Windows Server 2003 SP1, XP SP2 o Vista
	Software	Microsoft .NET Framework 2.0 o superior